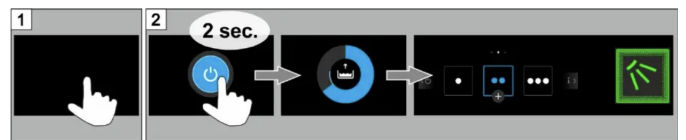


Inbetriebnahme & Nutzung Geschirrspüler

INBETRIEBNAHME

Einschalten der Maschine

1. Auf den **Bildschirm tippen**
2. Einschalttaste für **2 sec. drücken**
3. Die Maschine füllt sich mit Wasser und heizt auf
4. Wenn das **grüne Spülzeichen** leuchtet, ist die Maschine **betriebsbereit**



Spülprogramm auswählen

1. Ist die Maschine betriebsbereit, kann zwischen **verschiedenen Spülgängen** gewählt werden
2. **Wähle** das angezeigte **Kurzprogramm** aus

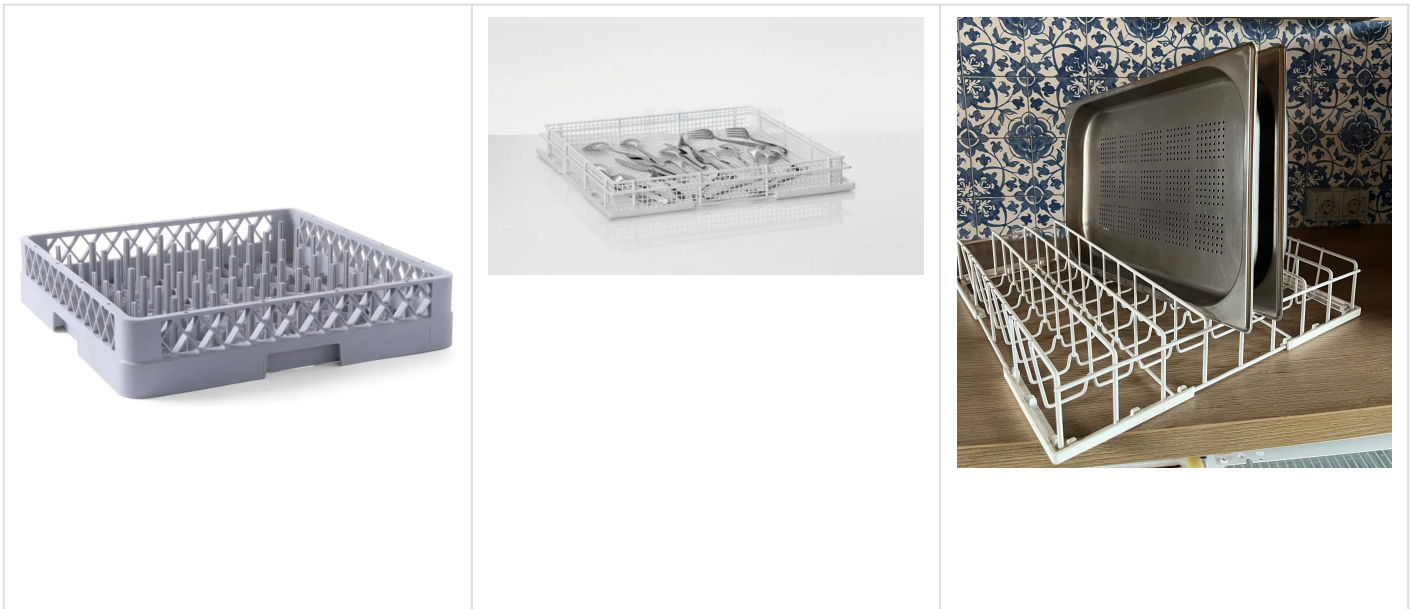


SPÜLKÖRBE

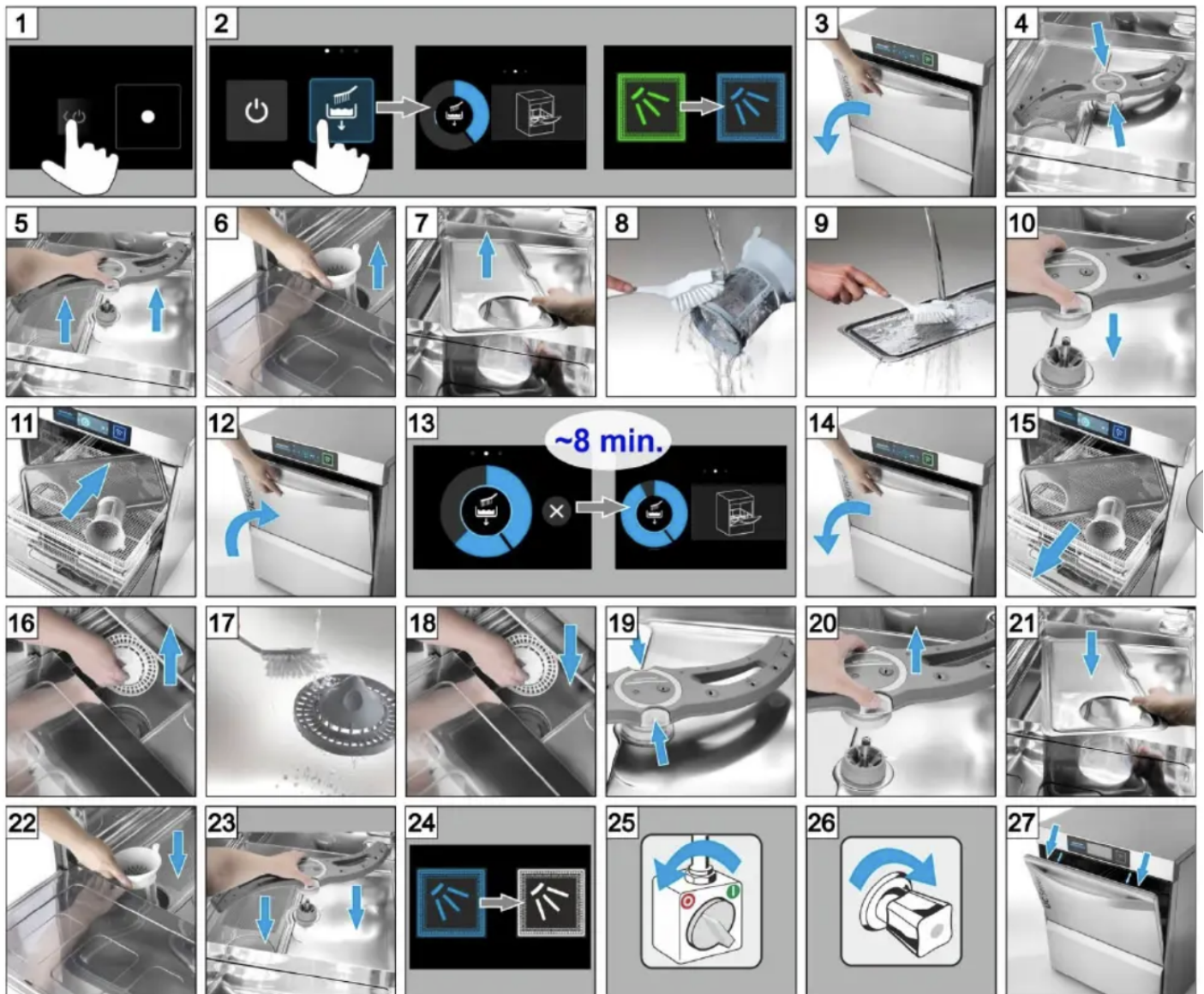
Korb für Schalen

Korb für Besteck

Korb für Bleche



REINIGUNG DER MASCHINE



Revision #9

Created 23 May 2025 18:27:38 by caro

Updated 19 November 2025 18:40:12 by caro