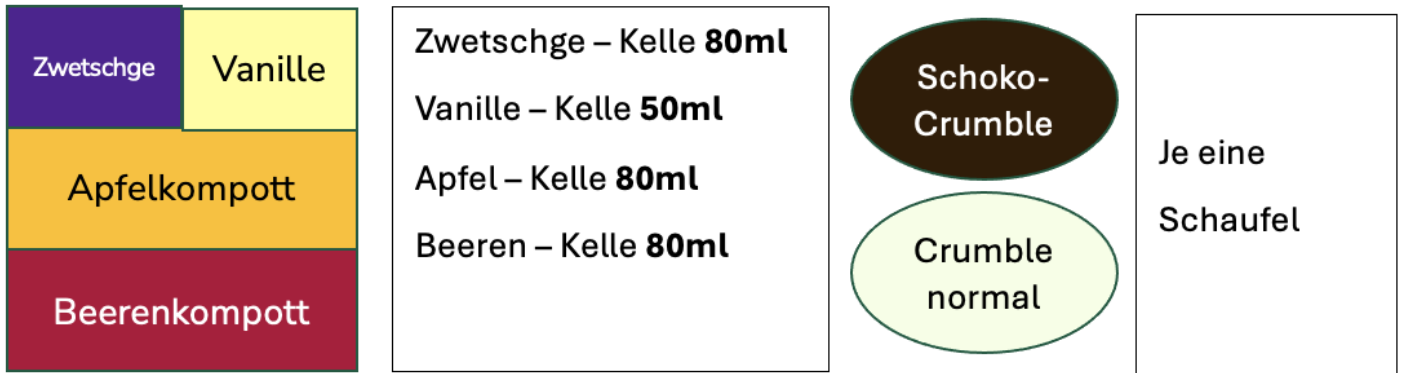


# Vorbereitung des Verkaufsstandes

- [Aufbau Bain Maries | Ausgabe](#)
- [Inbetriebnahme & Nutzung Geschirrspüler](#)
- [Inbetriebnahme & Nutzung Kombidämpfer](#)

# Aufbau Bain Maries | Ausgabe

## AUFBAU AUSGABE

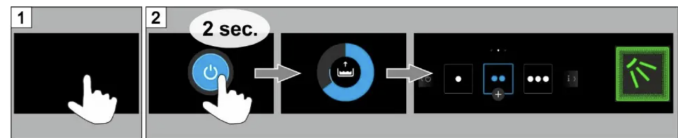


# Inbetriebnahme & Nutzung Geschirrspüler

## INBETRIEBNAHME

### Einschalten der Maschine

1. Auf den **Bildschirm tippen**
2. Einschalttaste für **2 sec. drücken**
3. Die Maschine füllt sich mit Wasser und heizt auf
4. Wenn das **grüne Spülzeichen** leuchtet, ist die Maschine **betriebsbereit**

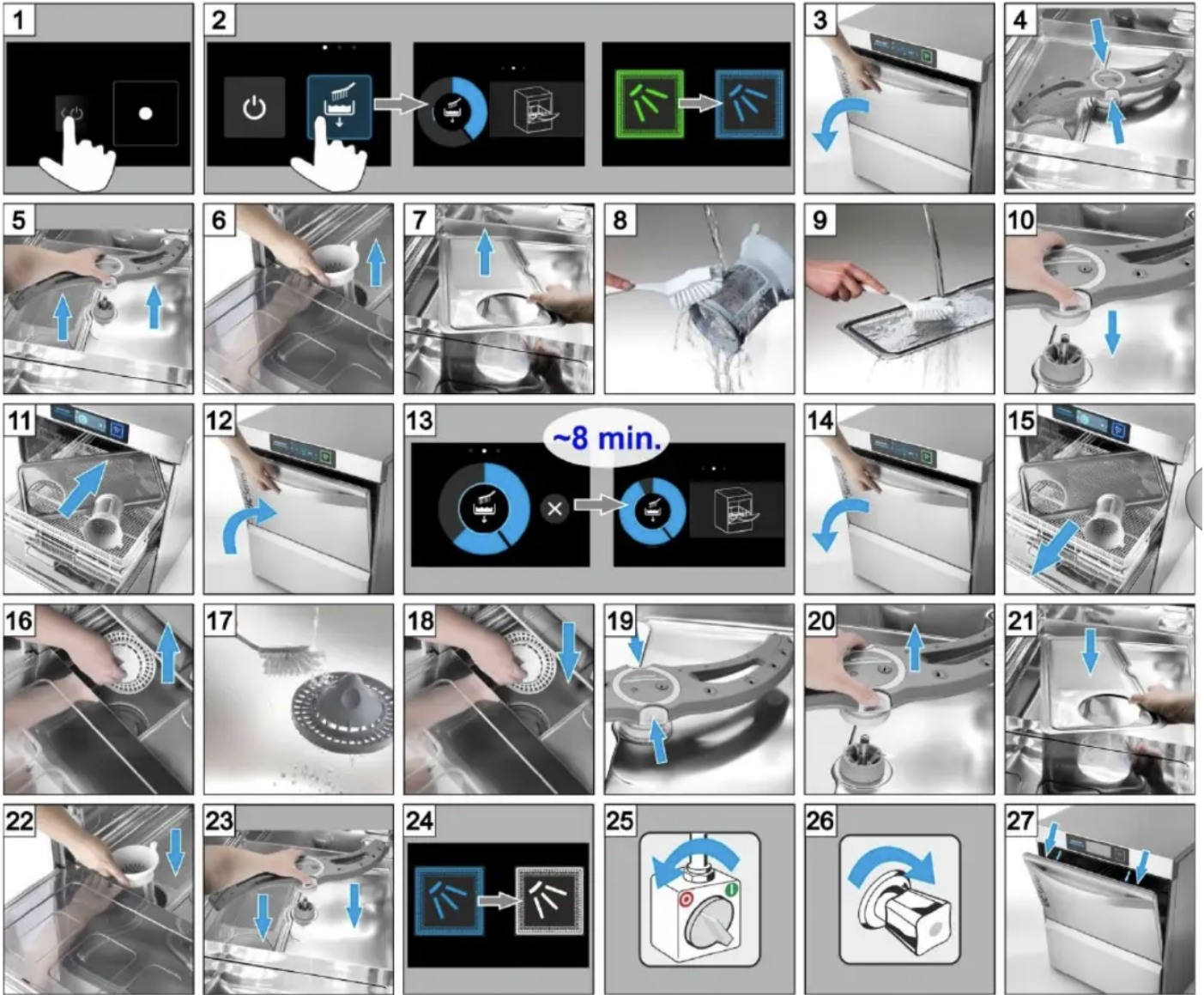


### Spülprogramm auswählen

1. Ist die Maschine betriebsbereit, kann zwischen **verschiedenen Spülgängen** gewählt werden
2. **Wähle** das angezeigte **Kurzprogramm** aus



## REINIGUNG DER MASCHINE



# Inbetriebnahme & Nutzung Kombidämpfer

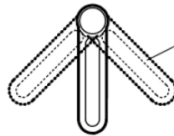
## KOMBIDÄMPFER EIN- UND AUSSCHALTEN



### Ein- und Ausschalttaste

- Ist das Gerät angeschaltet leuchtet die Ring-Kontrollleuchte um den Ein-/ Ausschaltknopf herum

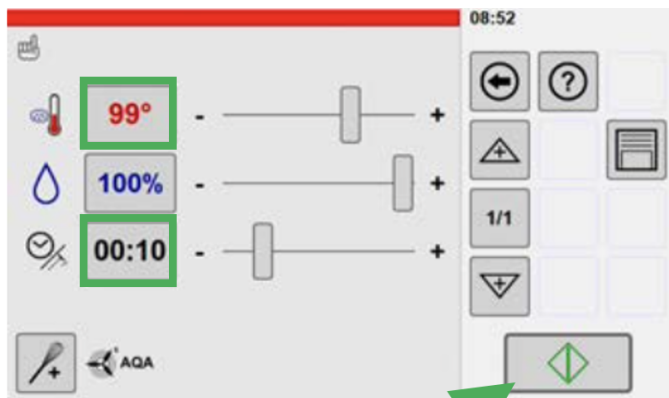
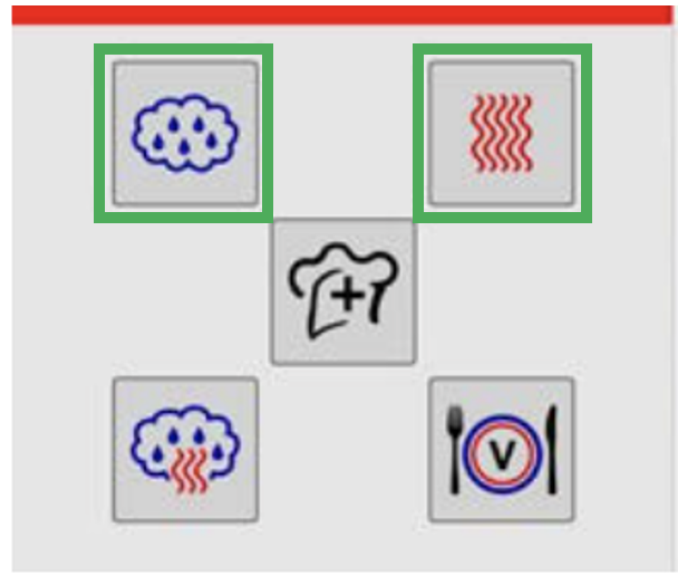
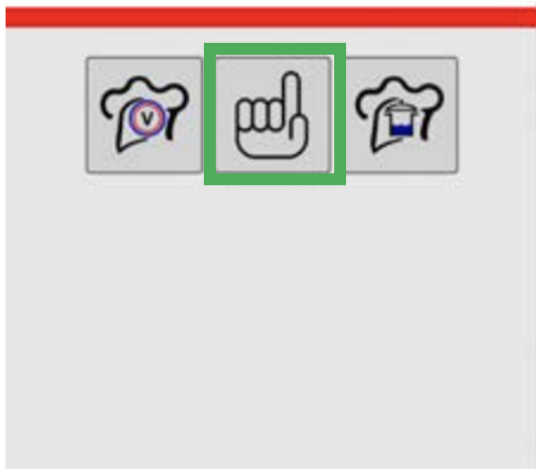
### Bedienen des Türgriffes



Türgriff

Die Garraumtür kann durch Schwenken des Türgriffes in beide Richtungen entriegelt werden.

## GARPROGRAMME

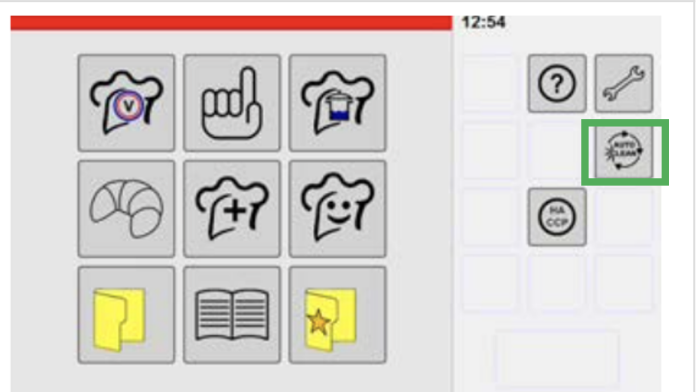


**START**

- Stell die gewünschte **Temperatur** ein
- Stell die gewünschte **Garzeit** ein
- Der Dampf bleibt **immer auf 100%** in beiden Garprogrammen

## REINIGUNG KOMBIDÄMPFER

- Taste „**AutoClean**“ antippen
- Das Fenster „Reinigung“ wird angezeigt



- das "**kleinste**" Reinigungsprogramm auswählen



- **Taste Start/Stopp antippen**
- Das Symbol in der **Taste** Start/Stopp wechselt **von grün nach rot**
- Der Einweichvorgang beginnt, der **Fortschrittsbalken** zeigt den **Zeitverlauf** des Vorgangs
- Ist der **Einweichvorgang abgeschlossen**, erfolgt die Meldung „**Reiniger zuführen**“

#### **Einbringen des Pulverreinigers**

- Garraumtür öffnen.
- **Pulverreiniger über dem Ablaufsieb** verteilen (Dosierung 35g)
- **Pulverreiniger nicht im Garraum verteilen!**
- Garraumtür schließen.
- Der Hinweis „**Reinigungsprozess starten?**“ erscheint
- Taste „**Bestätigen**“, antippen
- Das Reinigungsprogramm läuft
- Der **Fortschrittsbalken** zeigt den **Zeitverlauf** des Vorganges an.
- **Nach Ablauf** des Reinigungsvorganges erlischt die Anzeige „Reinigungsprogramm“, – es **erscheint** die Anzeige „**Startbildschirm**“
- **Gerät anschließend ausschalten**

