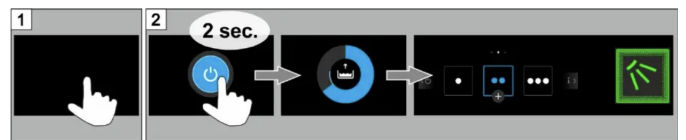


# Inbetriebnahme & Nutzung Geschirrspüler

## INBETRIEBNAHME

### Einschalten der Maschine

1. Auf den **Bildschirm tippen**
2. Einschalttaste für **2 sec. drücken**
3. Die Maschine füllt sich mit Wasser und heizt auf
4. Wenn das **grüne Spülzeichen** leuchtet, ist die Maschine **betriebsbereit**

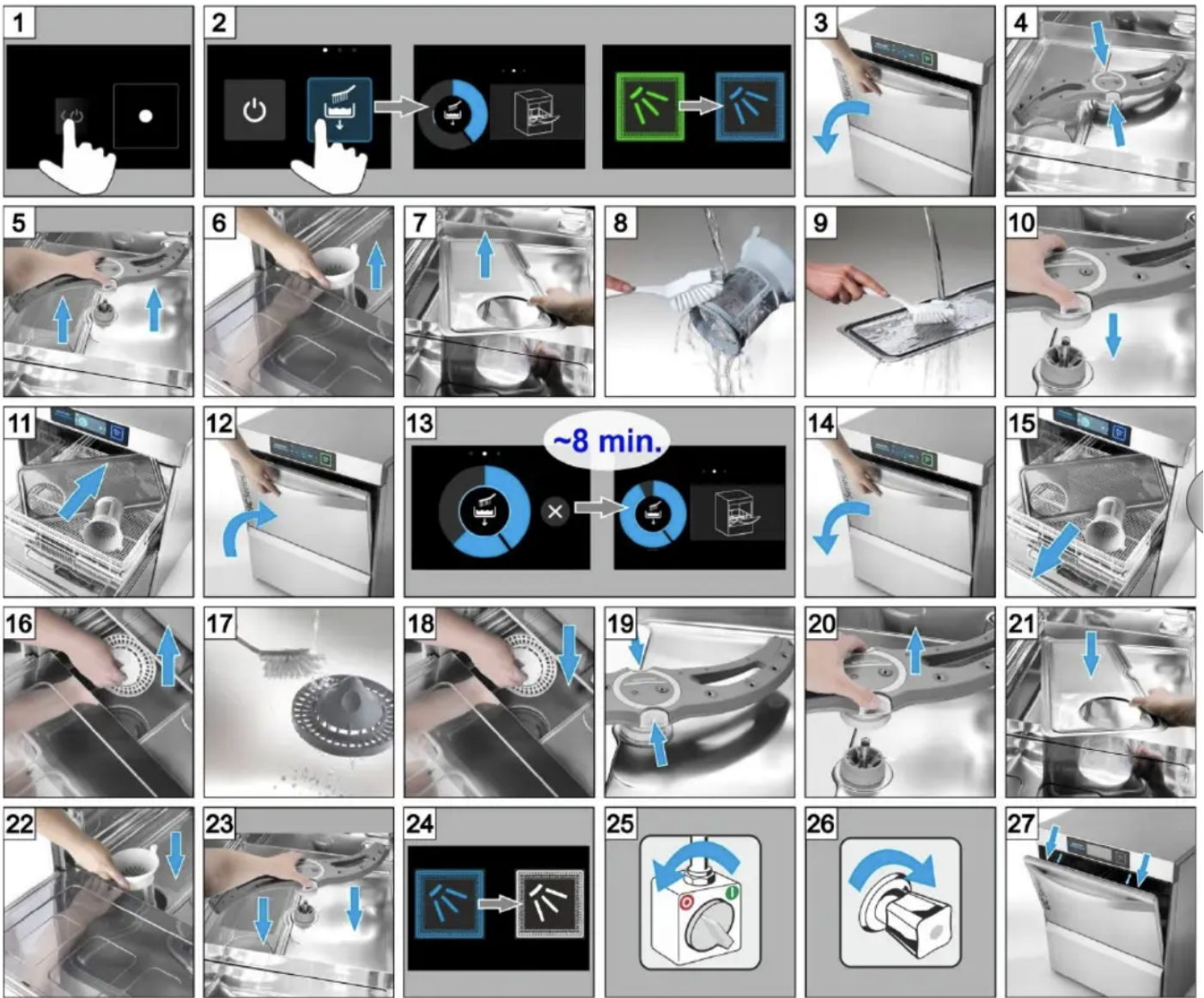


### Spülprogramm auswählen

1. Ist die Maschine betriebsbereit, kann zwischen **verschiedenen Spülgängen** gewählt werden
2. **Wähle** das angezeigte **Kurzprogramm** aus



## REINIGUNG DER MASCHINE



Revision #1

Created 16 September 2025 13:39:07 by caro

Updated 16 September 2025 13:39:07 by caro